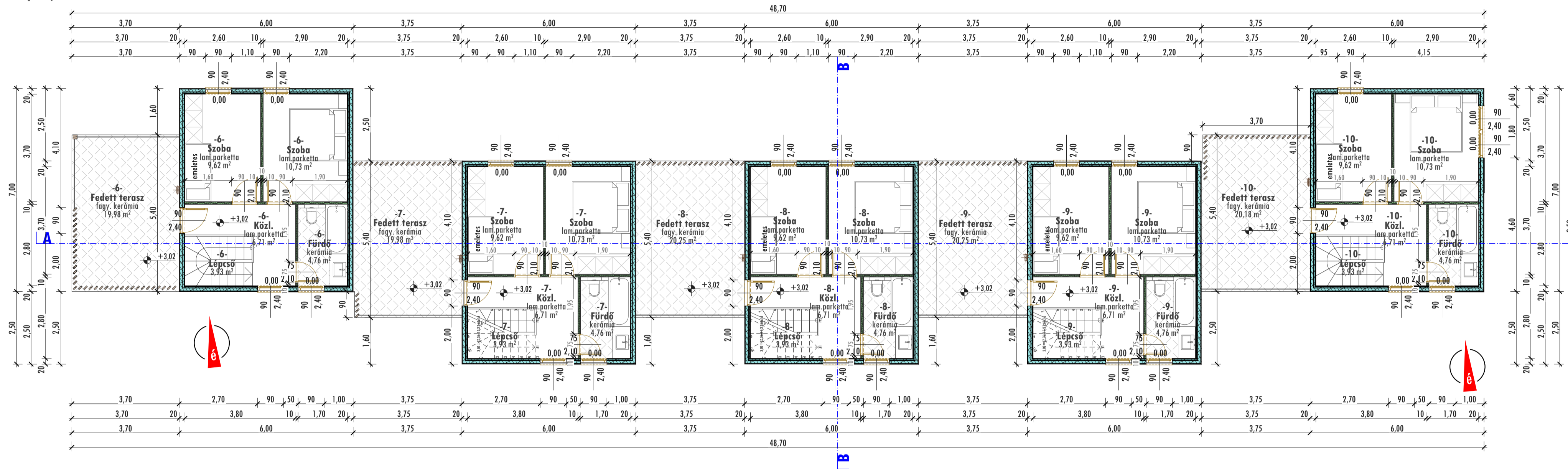


emeleti alaprajz



6.
Hasznos lakó (f.sz.+em) alapterület:
69,96 m²
Garázs alapterület:
17,50 m²
Teraszok (f.sz.+em) alapterület:
54,76 m²
Burkolt terület:
30,55 m²
Zöldfelület:
129,24 m²

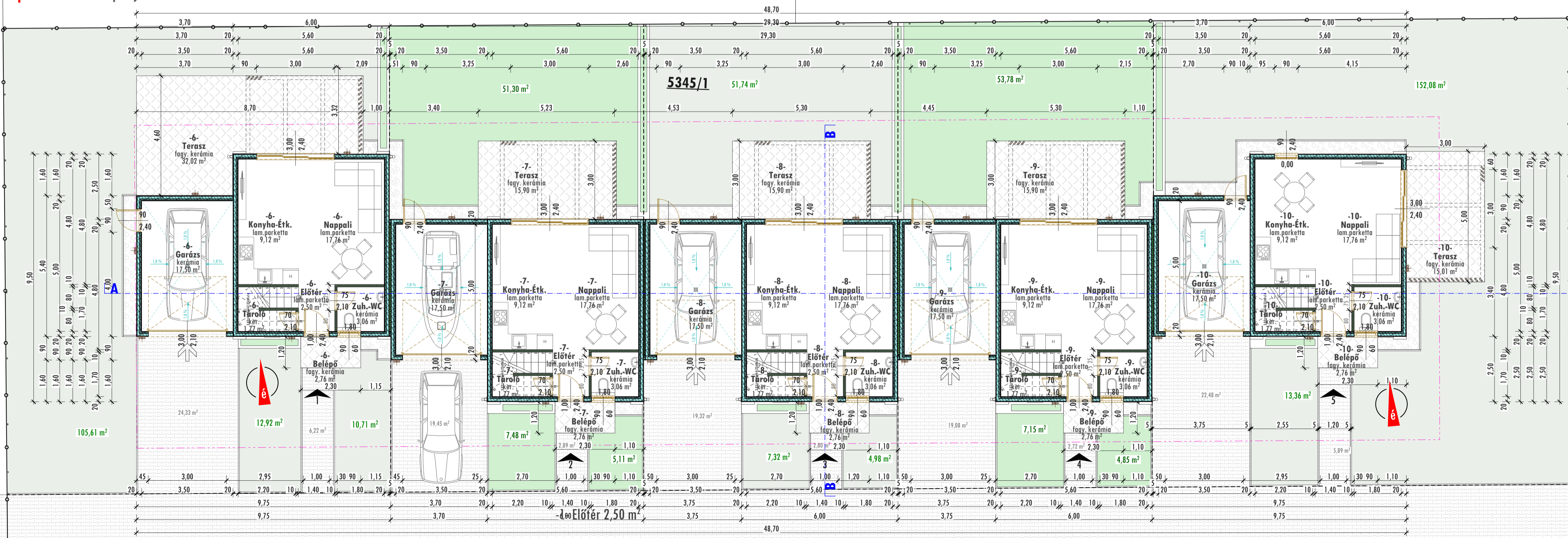
7.
Hasznos lakó (f.sz.+em) alapterület:
69,96 m²
Garázs alapterület:
17,50 m²
Teraszok (f.sz.+em) alapterület:
38,64 m²
Burkolt terület:
22,34 m²
Zöldfelület:
63,89 m²

8.
Hasznos lakó (f.sz.+em) alapterület:
69,96 m²
Garázs alapterület:
17,50 m²
Teraszok (f.sz.+em) alapterület:
38,91 m²
Burkolt terület:
22,12 m²
Zöldfelület:
64,04 m²

9.
Hasznos lakó (f.sz.+em) alapterület:
69,96 m²
Garázs alapterület:
17,50 m²
Teraszok (f.sz.+em) alapterület:
38,91 m²
Burkolt terület:
21,80 m²
Zöldfelület:
65,78 m²

10.
Hasznos lakó (f.sz.+em) alapterület:
69,96 m²
Garázs alapterület:
17,50 m²
Teraszok (f.sz.+em) alapterület:
37,95 m²
Burkolt terület:
28,37 m²
Zöldfelület:
165,44 m²

földszinti alaprajz



- kibetonozott szalukő
- monolit vb. szerkezet
- EPS hab hőszigetelés
- PIR hab hőszigetelés
- PURENT építőlemez
- sávos hőszigetelés
- fém szerkezetek
- tömörített kavicsréteg
- tömörített talajelvártás
- termott talaj

Lakás alapterületek:
földszint összesen = 238,55 m² + 94,73 m² terasz + 13,80 m² beléptő
emelet = 277,89 m²
Nettó=hasznos alapterületek összesen = 536,44 m² + 94,73 m² terasz + 13,80 m² beléptő

megjegyzés: az 1999. évi LXVIII. számú törvény (2013. évi CLXXV. számú törvény módosításával) 1. § (2) b) pontja értelmében az építészeti alrajzok és annak tervezés szerinti jogi védelme elő ekkor, ezért az alrajzok tervek publikálására, másodlatos kiadásra továbbá felhasználásra csak a tervező jóváhagyása mellett lehetőséges. Az építészeti tervek egyértelművé tétele érdekében a szövegek mellett tervekkel, gépek és elektronikus tervekkel. A tervek kibocsátásának garanciáit a tervező viseli. A tervek kiadásának időpontja a tervek kiadásának időpontja.