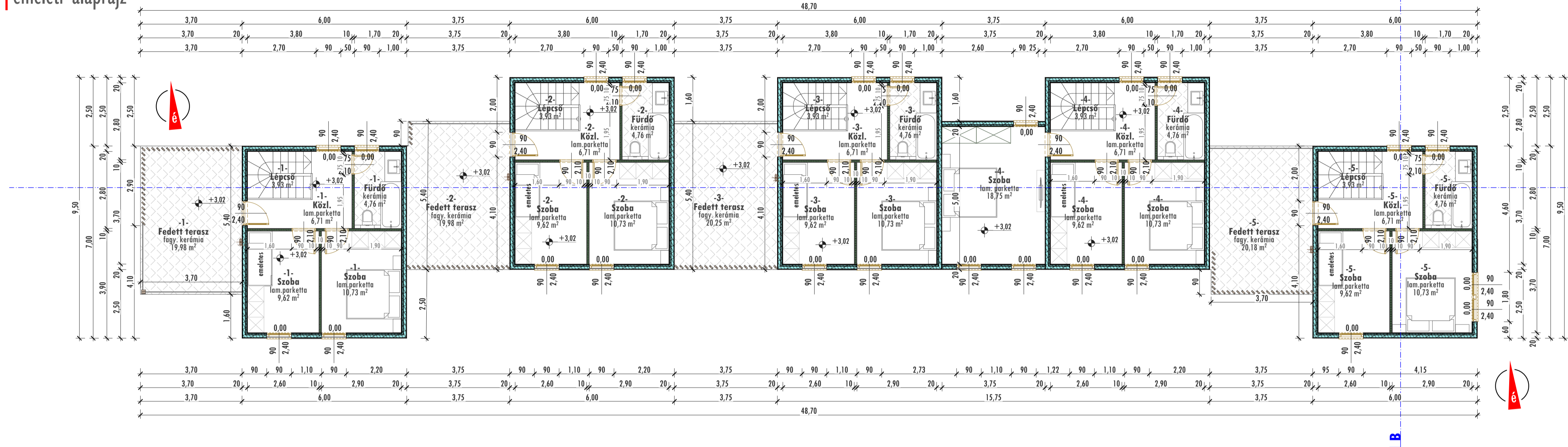


emeleti alaprajz



-1-
Hasznos lakó (fsz+em) alapterület:
69,96 m²
Garázs alapterület:
17,50 m²
Teraszok (fsz+em) alapterület:
54,76 m²
Burkolt terület:
29,36 m²
Zöldfelület:
128,80 m²

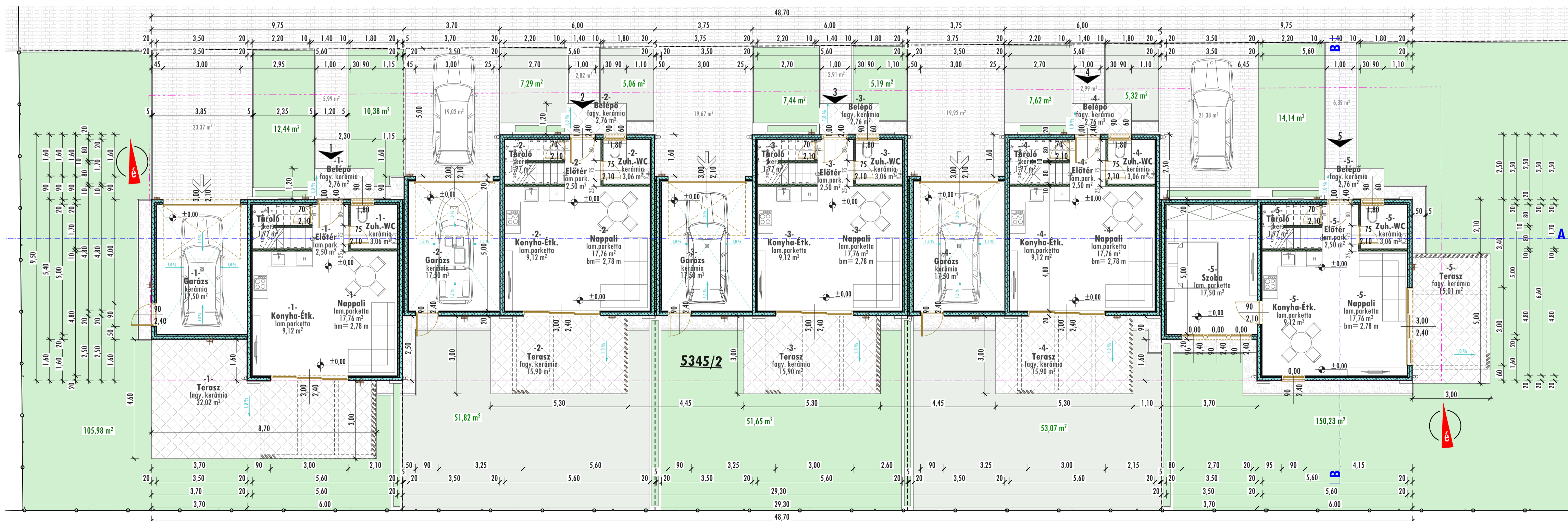
-2-
Hasznos lakó (fsz+em) alapterület:
69,96 m²
Garázs alapterület:
17,50 m²
Teraszok (fsz+em) alapterület:
38,64 m²
Burkolt terület:
21,84 m²
Zöldfelület:
64,17 m²

-3-
Hasznos lakó (fsz+em) alapterület:
69,96 m²
Garázs alapterület:
17,50 m²
Teraszok (fsz+em) alapterület:
38,64 m²
Burkolt terület:
21,84 m²
Zöldfelület:
64,28 m²

-4-
Hasznos lakó (fsz+em) alapterület:
88,71 m²
Garázs alapterület:
17,50 m²
Teraszok (fsz+em) alapterület:
38,91 m²
Burkolt terület:
22,91 m²
Zöldfelület:
66,01 m²

-5-
Hasznos lakó (fsz+em) alapterület:
87,46 m²
Teraszok (fsz+em) alapterület:
37,95 m²
Burkolt terület:
27,70 m²
Zöldfelület:
164,37 m²

földszinti alaprajz



- kibetonozott szalukő
- monolit beton szerkezet
- EPS hab hőszigetelés
- XPS hab hőszigetelés
- PIR hab hőszigetelés
- PURENT építőlemez szalag hőszigetelés
- fém szerkezetek
- fa szerkezetek
- tömörített kavicsség
- tömörített talajfelület
- termott talaj

Lakás alapterületek:
földszint összesen = 258,55 m² + 94,73 m² terasz + 13,80 m² belépő
emelet összesen = 279,39 m²
Nettó=hasznos alapterületek összesen = 537,94 m² + 94,73 m² terasz + 13,80 m² belépő

megjegyzés: az 1999. évi LXVIII. számú szerzői jogról szóló törvény 1. § (2) b pontja értelmében az építészeti alkotás és annak terve szerzői jogi védelem alá esik, ezért az alkotásai tervek publikálás, másolásai illetve további felhasználása csak a tervező jóváhagyása mellett lehetséges. Az építészeti tervek egyértelmű és szöveges leírású tervekkel, képekkel és elektronikus tervekkel, a tervek kibocsátásának jogszabályi feltételei szerint készíthetők. A tervek másolatok készítését jogszabályi feltételek szabják meg.